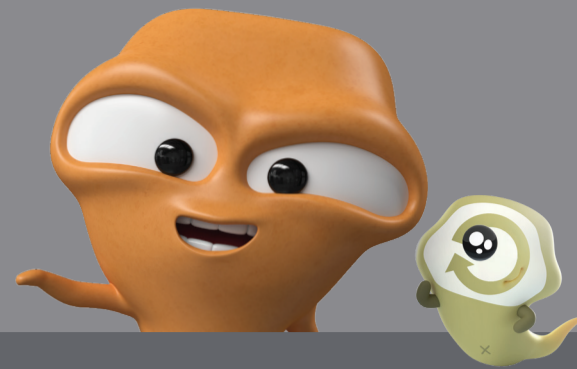


資源分類和回收資訊

Source Separation and Recycling Information



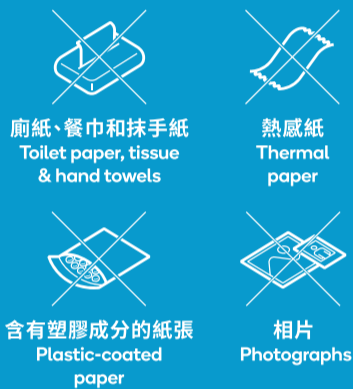
紙張
Paper
除雜質・勿濕水
Remove non-paper materials
• Keep dry



☑ 可回收 YES



☒ 不接受 NO



金屬
Metals
清空・沖洗・晾乾
Empty • Rinse • Air dry



☑ 可回收 YES



☒ 不接受 NO



膠樽
Plastic Bottles
清空・沖洗・晾乾
Empty • Rinse • Air dry



☑ 可回收 YES



☒ 不接受 NO



其他塑膠
Other Plastics
清潔・晾乾
Clean • Air dry



☑ 可回收 YES



☒ 不接受 NO



玻璃樽
Glass Bottles
清空・沖洗・晾乾
Empty • Rinse • Air dry



☑ 可回收 YES



☒ 不接受 NO



小型電器
Small Electrical Appliances
整理電線・輕放
Tidy up cables • Handle with care



☑ 可回收 YES



一般小型家用電器 (如電風筒、吸塵機、一般燈具、電焗爐、數碼相機、智能手機)
General household appliances (e.g. Hair dryers, vacuum cleaners, lamp sets, electric ovens, digital cameras, mobile phones)

慳電膽及光管
Fluorescent Lamps & Tubes
善用新燈管/燈膽的包裝盒裝好
Place in the packaging of the new tubes or lamps



☑ 可回收 YES



☒ 不接受 NO



四電一腦
Regulated Electrical Equipment (REE)
整理電線
Tidy up cables



☑ 可回收 YES

免費上門回收服務 T: 2676 8888
Free door-to-door collection service



充電電池
Rechargeable Batteries
以皺紋膠紙遮蓋金屬端
Cover the metal terminals with masking tape



☑ 可回收 YES



☒ 不接受 NO



紙包飲品盒
Beverage Cartons
剪開及沖洗・去除塑膠部分
Cut & rinse • Remove plastic parts



☑ 可回收 YES

